



法國巴黎人壽

# 鴻運滿億



法商法國巴黎人壽鴻運滿億分紅終身保險(定期給付型)  
備查文號：民國114年12月01日 巴黎壽字第1140002627號  
逕修文號：民國115年01月01日 依114年12月17日金管保壽字第11404321761號令修正  
給付項目：身故保險金或喪葬費用保險金、完全失能保險金、生存保險金、祝壽保險金

1



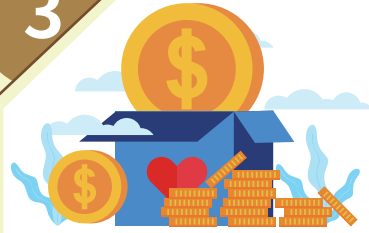
2/6年繳費  
終身保障

2



樂活年年  
樂享人生

3



雙重紅利  
靈活運用



分紅保單專區



尊榮服務介紹



防詐宣導

本商品為美式分紅保單，保單紅利包含「年度保單紅利」及「終期保單紅利」。  
年度紅利發放方式可選擇「現金給付」或「儲存生息」，透過資金彈性靈活運用，讓保障及資產升級，享受樂活人生。

## 本保險為分紅保險單

- 保單紅利部分非本保險單之保證給付項目，法國巴黎人壽不保證其給付金額(保額)。
- 本商品部分年齡可能發生累積所繳保險費扣除已領生存保險金給付後之金額超出身故保險金給付之情形。
- 本商品於訂立保險契約前須提供要保人不低於三日之保單條款審閱期間。
- 法國巴黎人壽免費申訴電話：0800-012-899、傳真電話：02-6636-3457、電子信箱(E-mail)：group\_assurance\_tw\_parislife@tw.cardif.com。
- 法國巴黎人壽資訊公開說明文件，請查閱法國巴黎人壽網址 <https://life.cardif.com.tw/>，或洽免付費服務專線 0800-012-899。

DM Code：2026.04版

鴻運滿億 第1頁/共8頁



# 範例說明(一)

40歲金先生欲投保法商法國巴黎人壽鴻運滿億分紅終身保險(定期給付型)，繳費2年，保險金額1,860,000元，原始年繳保費1,506,600元，折扣後年繳保費1,473,455元，可享有保障及最可能紅利如下：

假設年度保單紅利部分係以「現金給付」方式計算

(單位：新臺幣/元)

保單年度	保險年齡	折扣後實繳保費	累計折扣後實繳保費	【保證給付項目】				【非保證給付項目】最可能紅利(中分紅)						年度末壽險保障+終期紅利(身故/完全失能/祝壽)+累積至前一年度生存保險金+累積已領年度末年度保單紅利	年度末解約金+終期紅利(解約)+累積至當年度已領生存保險金+累積已領年度末年度保單紅利
				年度末生存保險金	年度末壽險保障	年度末解約金/祝壽保險金	年度末年度保單紅利	年度末累積年度保單紅利	終期保單紅利(身故/完全失能/祝壽)	終期保單紅利(解約)	年度末生存保險金+年度保單紅利	年度末身故/完全失能時可領總金額	年度末解約時可領總金額		
				A	B	C	D	E	F	G	A+D	B+F	C+G		
1	40	1,473,455	1,473,455	25,763	1,571,818	717,467	-	-	-	-	25,763	1,571,818	717,467	1,571,818	743,230
2	41	1,473,455	2,946,910	22,147	3,013,200	1,563,803	29,424	29,424	-	-	51,571	3,013,200	1,563,803	3,068,387	1,641,137
3	42	-	2,946,910	11,300	3,013,200	1,573,621	40,271	69,695	-	-	51,571	3,013,200	1,573,621	3,130,805	1,702,526
4	43	-	2,946,910	11,149	3,013,200	1,689,157	40,439	110,134	-	-	51,588	3,013,200	1,689,157	3,182,544	1,869,650
5	44	-	2,946,910	10,848	3,013,200	1,912,566	40,723	150,857	-	-	51,571	3,013,200	1,912,566	3,234,416	2,144,630
6	45	-	2,946,910	23,250	3,009,377	2,126,305	41,579	192,436	857,646	857,646	64,829	3,867,023	2,983,951	4,140,666	3,280,844
7	46	-	2,946,910	23,250	3,010,892	2,127,387	41,579	234,015	857,832	857,832	64,829	3,868,724	2,985,219	4,207,196	3,346,941
8	47	-	2,946,910	23,250	3,012,180	2,128,307	41,582	275,597	858,018	858,018	64,832	3,870,198	2,986,325	4,273,502	3,412,879
9	48	-	2,946,910	23,250	3,013,224	2,129,053	41,586	317,183	858,204	858,204	64,836	3,871,428	2,987,257	4,339,568	3,478,647
10	49	-	2,946,910	23,250	3,014,005	2,129,611	43,051	360,234	858,390	858,390	66,301	3,872,395	2,988,001	4,406,836	3,545,692
20	59	-	2,946,910	23,250	2,597,342	2,141,202	43,335	791,202	860,250	860,250	66,585	3,457,592	3,001,452	4,655,501	4,222,611
30	69	-	2,946,910	23,250	2,391,849	2,151,158	43,703	1,225,329	862,110	862,110	66,953	3,253,959	3,013,268	5,118,495	4,901,054
40	79	-	2,946,910	23,250	2,239,920	2,172,750	43,886	1,663,431	863,970	863,970	67,136	3,103,890	3,036,720	5,639,028	5,595,108
50	89	-	2,946,910	23,250	2,248,142	2,180,811	44,242	2,103,119	865,830	865,830	67,492	3,113,972	3,046,641	6,321,298	6,277,217
60	99	-	2,946,910	23,250	2,240,738	2,217,488	44,455	2,546,290	867,690	867,690	67,705	3,108,428	3,085,178	6,991,425	6,991,425
70	109	-	2,946,910	-	2,287,800	2,287,800	44,719	2,991,721	869,550	869,550	44,719	3,157,350	3,157,350	7,718,278	7,718,278

紅利彙總表

(單位：新臺幣/元)

保單年度	保險年齡	【非保證給付項目】假設紅利								
		最可能紅利(中分紅)			較低紅利(低分紅)			可能紅利為零		
		年度末年度保單紅利	年度末終期保單紅利(身故/完全失能/祝壽)	年度末終期保單紅利(解約)	年度末年度保單紅利	年度末終期保單紅利(身故/完全失能/祝壽)	年度末終期保單紅利(解約)	年度末年度保單紅利	年度末終期保單紅利(身故/完全失能/祝壽)	年度末終期保單紅利(解約)
1	40	-	-	-	-	-	-	-	-	-
2	41	29,424	-	-	6,591	-	-	0	-	-
3	42	40,271	-	-	9,009	-	-	0	-	-
4	43	40,439	-	-	9,047	-	-	0	-	-
5	44	40,723	-	-	9,108	-	-	0	-	-
6	45	41,579	857,646	857,646	9,351	557,470	557,470	0	0	0
7	46	41,579	857,832	857,832	9,350	557,591	557,591	0	0	0
8	47	41,582	858,018	858,018	9,347	557,712	557,712	0	0	0
9	48	41,586	858,204	858,204	9,341	557,833	557,833	0	0	0
10	49	43,051	858,390	858,390	9,654	557,954	557,954	0	0	0
20	59	43,335	860,250	860,250	9,673	559,163	559,163	0	0	0
30	69	43,703	862,110	862,110	9,834	560,372	560,372	0	0	0
40	79	43,886	863,970	863,970	9,911	561,581	561,581	0	0	0
50	89	44,242	865,830	865,830	10,323	562,790	562,790	0	0	0
60	99	44,455	867,690	867,690	9,879	563,999	563,999	0	0	0
70	109	44,719	869,550	869,550	9,938	565,208	565,208	0	0	0

※上表保險費計算已考量高保費折扣1.2%及繳費方式所提供之折扣1%。

※上表所列之紅利數值為假設投資報酬率(最可能紅利(中分紅)：3.5%、較低紅利(低分紅)：1.75%、可能紅利為零：0%)，並考慮合理的理賠率及費用率等整體經營績效後而得，實際之投資報酬率或經營績效可能低於或高於假設值。投資報酬率非分紅率，僅是影響紅利宣告數值的因素之一，若欲了解其它紅利宣告假設條件下之數值，請參閱建議書或洽詢您的服務人員。假設紅利為非保證給付項目，紅利數值僅供參考，不能作為未來各年度實際分紅的保證或推論。

※上表所列各項保險給付項目皆為保單年度末之數值，實際給付金額以保單條款規定為準。年度末解約金之數值為未含該年度應給付生存保險金之金額。第1保單週年日「生存保險金」，於第2保單年度之首日給付，呈現於第1保單年度欄位；第2保單週年日分配的「年度保單紅利」，於第3保單年度之首日分配，呈現於第2保單年度欄位，以此類推。

※上表H、I欄之紅利金額為預估值，不代表保單之實際紅利，不能作為未來各年度實際分紅的保證或推論。

※上表數值非為整數但以四捨五入呈現至元，給付時將以實際計算結果為準。



## 範例說明(二)

40歲金先生欲投保法商法國巴黎人壽鴻運滿億分紅終身保險(定期給付型)，繳費6年，保險金額4,260,000元，原始年繳保費1,001,100元，折扣後年繳保險費976,073元，可享有保障及最可能紅利如下：

假設年度保單紅利部分係以「現金給付」方式計算

(單位：新臺幣/元)

保單年度	保險年齡	折扣後實繳保險費	累計折扣後實繳保險費	【保證給付項目】			【非保證給付項目】最可能紅利(中分紅)						年度末壽險保障+終期紅利(身故/完全失能/祝壽)+累積至前一年度生存保險金+累積已領年度末年度保單紅利	年度末解約金+終期紅利(解約)+累積至當年度已領生存保險金+累積已領年度末年度保單紅利	
				年度末生存保險金	年度末壽險保障	年度末解約金/祝壽保險金	年度末年度保單紅利	年度末累積年度保單紅利	終期保單紅利(身故/完全失能/祝壽)	終期保單紅利(解約)	年度末生存保險金+年度保單紅利	年度末身故/完全失能時可領總金額			年度末解約時可領總金額
				A	B	C	D	E	F	G	A+D	B+F			C+G
1	40	976,073	976,073	14,716	1,001,100	322,328	-	-	-	-	14,716	1,001,100	322,328	1,001,100	337,044
2	41	976,073	1,952,146	13,014	2,002,200	780,232	16,248	16,248	-	-	29,262	2,002,200	780,232	2,033,164	824,210
3	42	976,073	2,928,219	13,515	3,003,300	1,243,993	30,374	46,622	-	-	43,889	3,003,300	1,243,993	3,077,652	1,331,860
4	43	976,073	3,904,292	14,015	4,004,400	1,827,850	44,502	91,124	-	-	58,517	4,004,400	1,827,850	4,136,769	1,974,234
5	44	976,073	4,880,365	14,516	5,005,500	2,480,950	58,631	149,755	-	-	73,147	5,005,500	2,480,950	5,210,515	2,700,481
6	45	976,073	5,856,438	14,516	6,006,600	3,204,683	73,201	222,956	-	-	87,717	6,006,600	3,204,683	6,299,332	3,511,931
7	46	-	5,856,438	34,080	6,006,600	3,395,033	82,908	305,864	-	-	116,988	6,006,600	3,395,033	6,396,756	3,819,269
8	47	-	5,856,438	34,080	5,072,544	3,589,166	82,969	388,833	2,359,614	2,359,614	117,049	7,432,158	5,948,780	7,939,363	6,490,065
9	48	-	5,856,438	34,080	5,094,032	3,604,514	82,971	471,804	2,360,040	2,360,040	117,051	7,454,072	5,964,554	8,078,328	6,622,890
10	49	-	5,856,438	34,080	5,115,348	3,619,740	94,664	566,468	2,360,466	2,360,466	128,744	7,475,814	5,980,206	8,228,814	6,767,286
20	59	-	5,856,438	34,080	4,593,517	3,793,851	94,722	1,513,649	2,364,726	2,364,726	128,802	6,958,243	6,158,577	8,999,224	8,233,638
30	69	-	5,856,438	34,080	4,423,976	3,987,716	94,722	2,460,869	2,368,986	2,368,986	128,802	6,792,962	6,356,702	10,121,963	9,719,783
40	79	-	5,856,438	34,080	4,335,372	4,216,285	94,722	3,408,089	2,373,246	2,373,246	128,802	6,708,618	6,589,531	11,325,639	11,240,632
50	89	-	5,856,438	34,080	4,585,192	4,461,206	94,954	4,355,541	2,377,506	2,377,506	129,034	6,962,698	6,838,712	12,867,971	12,778,065
60	99	-	5,856,438	34,080	4,834,596	4,800,516	94,954	5,305,081	2,381,766	2,381,766	129,034	7,216,362	7,182,282	14,411,975	14,411,975
70	109	-	5,856,438	-	5,239,800	5,239,800	95,745	6,255,412	2,386,026	2,386,026	95,745	7,625,826	7,625,826	16,112,570	16,112,570

紅利彙總表

(單位：新臺幣/元)

保單年度	保險年齡	【非保證給付項目】假設紅利								
		最可能紅利(中分紅)			較低紅利(低分紅)			可能紅利為零		
		年度末年度保單紅利	年度末終期保單紅利(身故/完全失能/祝壽)	年度末終期保單紅利(解約)	年度末年度保單紅利	年度末終期保單紅利(身故/完全失能/祝壽)	年度末終期保單紅利(解約)	年度末年度保單紅利	年度末終期保單紅利(身故/完全失能/祝壽)	年度末終期保單紅利(解約)
1	40	-	-	-	-	-	-	-	-	-
2	41	16,248	-	-	2,093	-	-	0	-	-
3	42	30,374	-	-	3,895	-	-	0	-	-
4	43	44,502	-	-	5,694	-	-	0	-	-
5	44	58,631	-	-	7,484	-	-	0	-	-
6	45	73,201	-	-	9,503	-	-	0	0	0
7	46	82,908	-	-	10,708	-	-	0	0	0
8	47	82,969	2,359,614	2,359,614	10,573	1,769,711	1,769,711	0	0	0
9	48	82,971	2,360,040	2,360,040	10,561	1,770,030	1,770,030	0	0	0
10	49	94,664	2,360,466	2,360,466	11,998	1,770,350	1,770,350	0	0	0
20	59	94,722	2,364,726	2,364,726	11,927	1,773,545	1,773,545	0	0	0
30	69	94,722	2,368,986	2,368,986	12,095	1,776,740	1,776,740	0	0	0
40	79	94,722	2,373,246	2,373,246	12,186	1,779,935	1,779,935	0	0	0
50	89	94,954	2,377,506	2,377,506	12,998	1,783,130	1,783,130	0	0	0
60	99	94,954	2,381,766	2,381,766	11,869	1,786,325	1,786,325	0	0	0
70	109	95,745	2,386,026	2,386,026	11,968	1,789,520	1,789,520	0	0	0

※上表保險費計算已考量高保費折扣1.5%及繳費方式所提供之折扣1%。

※上表所列之紅利數值為假設投資報酬率(最可能紅利(中分紅)：3.5%、較低紅利(低分紅)：1.75%、可能紅利為零：0%)，並考慮合理的理賠率及費用率等整體經營績效後而得，實際之投資報酬率或經營績效可能低於或高於假設值。投資報酬率非分紅率，僅是影響紅利宣告數值的因素之一，若欲了解其它紅利宣告假設條件下之數值，請參閱建議書或洽詢您的服務人員。假設紅利為非保證給付項目，紅利數值僅供參考，不能作為未來各年度實際分紅的保證或推論。

※上表所列各項保險給付項目皆為保單年度末之數值，實際給付金額以保單條款規定為準。年度末解約金之數值為未含該年度應給付生存保險金之金額。第1保單週年日「生存保險金」，於第2保單年度之首日給付，呈現於第1保單年度欄位；第2保單週年日分配的「年度保單紅利」，於第3保單年度之首日分配，呈現於第2保單年度欄位，以此類推。

※上表H、I欄之紅利金額為預估值，不代表保單之實際紅利，不能作為未來各年度實際分紅的保證或推論。

※上表數值非為整數但以四捨五入呈現至元，給付時將以實際計算結果為準。



## 揭露事項

※依據人身保險業辦理資訊公開管理辦法、人身保險商品審查應注意事項，以及人身保險業辦理分紅人壽保險商品業務應注意事項，本商品各保單年度末之解約金、生存保險金及假設最可能紅利(中分紅)總和與加計利息之應繳保險費累積值之差異情形依下列公式揭露：

$$CV_m + \frac{\sum Div_t(1+i)^{m-t} + \sum End_t(1+i)^{m-t}}{\sum GP_t(1+i)^{m-t+1}}$$

※提供下列三個主要年齡第 m 保單年度末之保費效益分析：  
m=5、10、15、20

繳費年期2年

保單年度	男性			女性		
	5歲	35歲	65歲	5歲	35歲	65歲
5	66%	66%	63%	66%	66%	65%
10	101%	101%	101%	101%	101%	101%
15	104%	103%	103%	104%	104%	103%
20	106%	105%	105%	106%	106%	105%

繳費年期6年

保單年度	男性			女性		
	5歲	35歲	65歲	5歲	35歲	65歲
5	49%	51%	51%	49%	52%	53%
10	100%	100%	99%	100%	100%	99%
15	102%	102%	101%	103%	103%	102%
20	105%	105%	104%	105%	106%	105%

上表顯示早期解約對保戶不利。

上表顯示早期解約對保戶不利。

i 前一日曆年度之十二個月臺灣銀行股份有限公司、第一商業銀行股份有限公司與合作金庫商業銀行股份有限公司每月初(每月第一個營業日)牌告之二年期定期儲蓄存款最高年利率之平均值(1.75%)

- CV<sub>m</sub> 第 m 保單年度之年末解約金
- Div<sub>t</sub> 第 t 保單年度之可能紅利金額
- GP<sub>t</sub> 第 t 保單年度之年繳保險費
- End<sub>t</sub> 第 t 保單年度之生存保險金
- Σ 加總之符號



## 注意事項

- 消費者投保前應審慎瞭解本商品之承保範圍、除外不保事項及商品風險。為保護消費者權益，詳細內容請消費者務必參閱法國巴黎人壽保單條款約定。
- 本簡介僅供參考，詳細商品內容及變更，以投保當時保單條款內容及法國巴黎人壽核保、保全作業等規定為準。
- 本保險為分紅保險單。保單紅利部分非本保險單之保證給付項目，法國巴黎人壽不保證其給付金額(保額)。
- 本商品經法國巴黎人壽合格簽署人員檢視其內容業已符合一般精算原則及保險法令，惟為確保權益，基於保險公司與消費者衡平對等原則，消費者仍應詳加閱讀保險單條款與相關文件，審慎選擇保險商品。本商品如有虛偽不實或違法情事，應由法國巴黎人壽及負責人依法負責。
- 人壽保險之死亡給付及年金保險之確定年金給付於被保險人死亡後給付於指定受益人者，依保險法第一百十二條規定不得作為被保險人之遺產，惟如涉有規避遺產稅等稅捐情事者，稽徵機關仍得依據有關稅法規定或納稅者權利保護法第七條所定實質課稅原則辦理。相關實務案例請至法國巴黎人壽官網 <https://life.cardif.com.tw/> 查閱。
- 稅法相關規定或解釋與實質課稅原則認定，可能影響本商品所涉之給付金額及稅賦。
- 投保後解約或不繼續繳費可能不利消費者，請慎選符合需求之保險商品。
- 保險契約各項權利義務皆詳列於保單條款，消費者務必詳加閱讀了解，並把握保單契約撤銷之時效(收到保單翌日起算十日內)。
- 本商品為保險商品受「財團法人保險安定基金」之「人身保險安定基金專戶」保障，並非存款項目，故不受存款保險之保障。消費者仍須承擔法國巴黎人壽之信用風險。
- 消費者於購買本商品前，應詳閱各種銷售文件內容，本商品之預定附加費用率最高45.2%，最低30.1%；如要詳細了解其他相關資訊，請查閱法國巴黎人壽網址 <https://life.cardif.com.tw/>，或洽免付費服務專線0800-012-899，以保障您的權益。
- 本商品之商品特性可銷售予高齡客戶(達65(含)歲以上之要保人、被保人或付款人)，銷售人員須充分了解客戶特性，並填寫高齡投保評估量表，若評估結果顯示其具有欠缺辨識不利投保權益之能力及投保保險商品適合性，法國巴黎人壽不予承保，核保與否依法國巴黎人壽最終核保結果為準。
- 本商品及簡介由「法國巴黎人壽」發行及製作，元大商業銀行股份有限公司為通路協助招攬並轉交保險文件及保費已繳證明或繳付資料。惟承保與否及保險給付之責任由「法國巴黎人壽」負責。
- 元大商業銀行股份有限公司與「法國巴黎人壽」並無合夥或僱傭等任何關係，本保險商品由法國巴黎人壽提供並負擔基於保險契約所生之權利義務。
- 本商品之紛爭處理及申訴管道：法國巴黎人壽免費申訴電話：0800-012-899、傳真電話：02-6636-3457、電子信箱(email)：group\_assurance\_tw\_parislife@tw.cardif.com。

### 法國巴黎人壽，來自法國的銀行保險專家

法國巴黎人壽，隸屬歐洲領導品牌法國巴黎銀行集團，提供儲蓄型與保障型商品等保險服務，在台灣與超過50家的金融機構合作，是投資型保險和信用保障保險在銀行保險通路的領導者。

法商法國巴黎人壽保險股份有限公司台灣分公司

110 台北市信義區信義路五段7號79樓  
0800-012-899



鴻運滿億 第4頁/共8頁



**BNP PARIBAS CARDIF**  
法國巴黎人壽

The insurer  
for a changing  
world



被保險人於本契約有效期間內身故或致成條款所列完全失能程度之一者，按「當年度保險金額」給付身故保險金或完全失能保險金，給付後保險契約效力即行終止。

※「當年度保險金額」，係指身故、完全失能診斷確定或申請變更為展期定期保險當時，按下列計算方式所得之金額：

繳費年期 2年	<p>一、於第一保單年度至第五保單年度內，按下列兩者計算方式所得金額取大者：</p> <p>(1) 保單價值準備金乘以下表之保單價值準備金比率。</p> <p>(2) 「應已繳總保費」。</p> <p>二、於第五保單年度屆滿後，按下列兩者計算方式所得金額取大者：</p> <p>(1) 「保險金額」。</p> <p>(2) 保單價值準備金乘以下表之保單價值準備金比率。</p>
繳費年期 6年	<p>一、於第一保單年度至第七保單年度內，按下列兩者計算方式所得金額取大者：</p> <p>(1) 保單價值準備金乘以下表之保單價值準備金比率。</p> <p>(2) 「應已繳總保費」。</p> <p>二、於第七保單年度屆滿後，按下列兩者計算方式所得金額取大者：</p> <p>(1) 「保險金額」。</p> <p>(2) 保單價值準備金乘以下表之保單價值準備金比率。</p>

保單價值準備金比率

計算當時被保險人之保險年齡	30歲以下者	31~40歲	41~50歲	51~60歲	61~70歲	71~90歲	91歲以上者
保單價值準備金比率	190%	160%	140%	120%	110%	102%	100%

身故保險金  
或喪葬費用  
保險金、  
完全失能  
保險金

※訂立本契約時，以未滿十五足歲之未成人為被保險人，除喪葬費用之給付外，其餘死亡給付之約定於被保險人滿十五足歲之日起發生效力；被保險人滿十五足歲前死亡者，其「身故保險金」變更為「喪葬費用保險金」；倘要保人有指定分期方式給付者，其指定無效。

※訂立本契約時，以受監護宣告尚未撤銷者為被保險人，其「身故保險金」變更為「喪葬費用保險金」；倘要保人有指定分期方式給付者，其指定無效。

※被保險人同時或先後致成條款所列二項以上之完全失能程度者，法國巴黎人壽僅給付一項「完全失能保險金」。

※分期定期保險金：要保人選擇身故保險金（不包括變更為喪葬費用保險金）或完全失能保險金為分期定期給付者，法國巴黎人壽自「分期定期給付開始日」起，依「分期定期保險金給付期間」及「分期定期保險金預定利率」將「指定保險金」換算成每年初應給付之金額，按約定將每期分期定期保險金給付予受益人。「分期定期保險金給付期間」屆滿時，分期定期給付之約定即行終止。「分期定期給付開始日」時，除前項分期定期保險金之給付外，法國巴黎人壽並將按身故保險金或完全失能保險金各受益人得受領之保險金，扣除「指定保險金」後之餘額，給付予各受益人。

※分期定期保險金給付期間：係指依本契約要保書約定之給付期間，該期間為五年、十年、十五年、二十年或二十五年，如該期間有所變更時，則以變更後並批註於保險單之期間為準。

※分期定期保險金給付約定之變更、終止及其限制：每年給付之分期定期保險金低於新臺幣十二萬元者，法國巴黎人壽將一次給付「指定保險金」予本契約受益人，分期定期給付之約定即行終止。本契約於「分期定期保險金給付期間」，要保人不得變更或終止本契約，且不得以保險契約為質，向法國巴黎人壽借款。

※給付分期定期保險金後，本商品成為不分紅保單，不享有紅利分配。

祝壽保險金

被保險人於本契約有效期間內於「保險期間屆滿日」仍生存者，按「保險期間屆滿日」當時之「保險金額」的1.23倍給付「祝壽保險金」後，本契約之效力即行終止。

※「保險期間屆滿日」係指被保險人「保險年齡」達110歲當年之保單週年日。



## 保障內容

### 生存保險金

被保險人於本契約有效期間內，於第一保單週年日起至「保險年齡」達109歲（含）止，每一保單週年日仍生存且未致成條款所列完全失能程度之一者，按下列約定計算所得之金額給付「生存保險金」：

繳費年期2年	
保單週年日	給付金額
1	年繳方式之「標準體」保險費費率（每萬元保額）的1.71%乘以「保險金額」（以萬元為單位）。
2	年繳方式之「標準體」保險費費率（每萬元保額）的1.47%乘以「保險金額」（以萬元為單位）。
3	年繳方式之「標準體」保險費費率（每萬元保額）的0.75%乘以「保險金額」（以萬元為單位）。
4	年繳方式之「標準體」保險費費率（每萬元保額）的0.74%乘以「保險金額」（以萬元為單位）。
5	年繳方式之「標準體」保險費費率（每萬元保額）的0.72%乘以「保險金額」（以萬元為單位）。
6~	「保險金額」的1.25%。

繳費年期6年	
保單週年日	給付金額
1	年繳方式之「標準體」保險費費率（每萬元保額）的1.47%乘以「保險金額」（以萬元為單位）。
2	年繳方式之「標準體」保險費費率（每萬元保額）的1.3%乘以「保險金額」（以萬元為單位）。
3	年繳方式之「標準體」保險費費率（每萬元保額）的1.35%乘以「保險金額」（以萬元為單位）。
4	年繳方式之「標準體」保險費費率（每萬元保額）的1.4%乘以「保險金額」（以萬元為單位）。
5	年繳方式之「標準體」保險費費率（每萬元保額）的1.45%乘以「保險金額」（以萬元為單位）。
6	年繳方式之「標準體」保險費費率（每萬元保額）的1.45%乘以「保險金額」（以萬元為單位）。
7~	「保險金額」的0.8%。



## 保險紅利的計算及給付

### 保單紅利 (非保證給付項目)

法國巴黎人壽每年依據分紅保險業務會計年度結算之實際累積營運結果及依條款之公式計算本契約保單紅利，保單紅利包含「年度保單紅利」、「終期保單紅利」，其給付內容如下：

#### 1. 年度保單紅利

(1)本契約有效期間且屆滿第二保單年度起，每一保單週年日給付當時已宣告應適用之「年度保單紅利」予要保人。要保人可選擇下列任一方式領取年度保單紅利：

- (a)現金給付：法國巴黎人壽應按時主動以現金給付，若未按時給付時，如可歸責於法國巴黎人壽者，應按年利率一分加計利息給付。
- (b)儲存生息(註)：以法國巴黎人壽公告之儲存生息利率，依據複利方式累積至要保人請求時給付，或至本契約滿期，被保險人身故、完全失能，或本契約終止或變更為其他紅利給付方式時由法國巴黎人壽主動一併給付。

註：儲存生息之利率不得低於臺灣銀行股份有限公司、第一商業銀行股份有限公司與合作金庫商業銀行股份有限公司每月第一個營業日牌告二年期小額定期儲蓄存款之固定利率之平均值。

(2)本商品年度保單紅利之給付，以給付當時本契約有效者為限，其計算及給付作業如下：

- (a)本契約於保單週年日前終止、停效或失效者，法國巴黎人壽將不予給付當年度保單紅利；保單週年日前申請減少保險金額者，則減少保險金額部份不予給付。
- (b)辦理展期定期保險者，其應給付但尚未給付之年度保單紅利按經過日數比例計算，並依條款約定辦理。
- (c)辦理復效者，復效後至下一保單週年日之年度保單紅利，則按經過日數比例計算。
- (d)辦理減額繳清時，該年度之保單紅利計算，則分別依減額繳清前後之保險金額按經過日數比例計算。
- (e)若被保險人發生身故或致成條款所列完全失能程度之一時，該年度保單紅利依最近一次已宣告之年度保單紅利，按經過日數比例計算。



## 保單紅利 (非保證給付項目)

### 2. 終期保單紅利

本契約有效期間，依下列方式辦理：

- (1)身故或喪葬費用紅利：被保險人於本契約有效期間內且符合下列情形者，法國巴黎人壽以現金方式給付身故當時之「身故或喪葬費用紅利」予身故保險金受益人。
  - (a)繳費期間為二年者：被保險人自第六保單年度起身故且身故前未致成條款所列完全失能程度之一者。
  - (b)繳費期間為六年者：被保險人自第八保單年度起身故且身故前未致成條款所列完全失能程度之一者。
- (2)完全失能紅利：被保險人於本契約有效期間內且符合下列情形者，法國巴黎人壽以現金方式給付診斷確定當時之「完全失能紅利」予被保險人本人。
  - (a)繳費期間為二年者：被保險人自第六保單年度起致成條款所列完全失能程度之一者。
  - (b)繳費期間為六年者：被保險人自第八保單年度起致成條款所列完全失能程度之一者。
- (3)解約紅利：要保人於本契約有效期間內且符合下列情形者，法國巴黎人壽以現金方式給付「解約紅利」予要保人。
  - (a)繳費期間為二年者：要保人自第六保單年度起依條款約定終止本契約者。
  - (b)繳費期間為六年者：要保人自第八保單年度起依條款約定終止本契約者。
- (4)祝壽紅利：被保險人於本契約有效期間內於「保險期間屆滿日」仍生存者，法國巴黎人壽以現金方式給付「祝壽紅利」予祝壽保險金受益人。

### 保單紅利計算

分紅保單分紅金額之訂定係於分紅保單設計時，考量分紅保險商品特性及公司營運經驗，擬定對未來之各項假設，包含預期投資報酬率、各項費用支出、死亡率、保單脫退率等，用以推算未來每一保單年度的保費收入、投資收入、保險理賠支出、解約金給付及各項費用支出，得出每一保單年度的預期累積紅利，以此累積紅利作為保單分紅金額的來源，並以確保本商品紅利分配符合公平性、平穩性與保戶的合理預期之原則下，依下列方式決定各年度保單紅利分配金額：

- 先以年度保單紅利計算公式，於該紅利開始適用年度後，計算「年度保單紅利」金額，以前述的累積紅利支應，並於週年日給付予保險契約仍然有效之要保人。

公式如下：

$$\text{年度保單紅利} = (\text{利差紅利} + \text{死差紅利}) \times \text{分配予要保人之比例}$$

其中，

- 利差紅利 = (預期紅利分配投資報酬率 - 計算保費之預定利率) × 期中保單價值準備金 × 利差紅利乘數
- 死差紅利 = (計算保費之預定死亡率 - 預期紅利分配死亡率) × (身故保險金 - 期末保單價值準備金)
- 分配予要保人之比例 = 85%
- 計算保費之預定利率

繳費年期2年	1.25%
繳費年期6年	1.5%

- 計算保費之預定死亡率 = 臺灣壽險業第六回經驗生命表
- 利差紅利乘數：考量資產累積適足性，可額外分配的利差紅利；其數值可為大於一之數值，且因投保年齡及保單年度而異。
- 剩餘的累積紅利則以「終期保單紅利」的方式，於該紅利開始適用年度後，分別於被保險人身故/完全失能/達保險期間屆滿日仍生存，及要保人終止保險契約時給付。
- 最終騰餘之分紅保單累積紅利可於保單終了時全數分配予要保人及股東。
- 各年度紅利分配予要保人及股東之比例皆須符合本商品所訂之比例(本商品可分配紅利分配予要保人之比例為百分之八十五，符合主管機關相關規定)。

※法國巴黎人壽依條款約定給付「身故保險金或喪葬費用保險金」、「完全失能保險金」、「祝壽保險金」其中一項保險金者，不再負本契約其他各項保險金給付之責。



## 投保規則

<b>商品名稱</b>	法商法國巴黎人壽鴻運滿億分紅終身保險(定期給付型)	<b>高保費折扣</b>	<b>繳費年期</b>	<b>年繳化保費 (新臺幣)</b>	<b>保險費折扣率</b>
<b>繳費年期</b>	2年、6年		2年	60萬以上，未達100萬	0.5%
<b>投保年齡</b>	0歲~75歲			100萬以上，未達150萬	1.0%
<b>保險期間</b>	終身至保險年齡110歲			150萬以上，未達1500萬	1.2%
<b>投保金額 (以每萬元為單位)</b>	新臺幣20萬~7500萬元			1500萬以上	1.5%
<b>繳別</b>	年繳、半年繳、季繳、月繳(首期月繳需繳兩個月)		6年	30萬以上，未達50萬	0.5%
<b>繳費方式</b>	金融機構轉帳、信用卡扣款、銀行匯款			50萬以上，未達75萬	1.0%
<b>保費折扣</b>	金融機構轉帳及銀行匯款折扣:1%			75萬以上，未達500萬	1.5%
				500萬以上	1.8%
			年繳化保費=月繳保費×12、季繳保費×4、半年繳保費×2		
		<b>要保人投保身分限制</b>	法人不得為要保人		
		<b>財務核保規定及其它未另行規範事宜，請依法國巴黎人壽現行各項投保規則辦理。</b>			



## 保險費率表

### 繳費年期2年

單位：新臺幣元/每萬元保險金額之年繳保費

年齡	男性	女性	年齡	男性	女性	年齡	男性	女性	年齡	男性	女性
0	7,800	7,700	19	7,945	7,845	38	8,080	7,980	57	8,270	8,085
1	7,810	7,710	20	7,950	7,850	39	8,090	7,990	58	8,280	8,090
2	7,820	7,720	21	7,955	7,855	40	8,100	8,000	59	8,290	8,095
3	7,830	7,730	22	7,960	7,860	41	8,110	8,005	60	8,300	8,100
4	7,840	7,740	23	7,965	7,865	42	8,120	8,010	61	8,370	8,150
5	7,850	7,750	24	7,970	7,870	43	8,130	8,015	62	8,440	8,200
6	7,860	7,760	25	7,975	7,875	44	8,140	8,020	63	8,510	8,250
7	7,870	7,770	26	7,980	7,880	45	8,150	8,025	64	8,580	8,300
8	7,880	7,780	27	7,985	7,885	46	8,160	8,030	65	8,650	8,350
9	7,890	7,790	28	7,990	7,890	47	8,170	8,035	66	8,720	8,400
10	7,900	7,800	29	7,995	7,895	48	8,180	8,040	67	8,790	8,450
11	7,905	7,805	30	8,000	7,900	49	8,190	8,045	68	8,860	8,500
12	7,910	7,810	31	8,010	7,910	50	8,200	8,050	69	8,930	8,550
13	7,915	7,815	32	8,020	7,920	51	8,210	8,055	70	9,000	8,600
14	7,920	7,820	33	8,030	7,930	52	8,220	8,060	71	9,400	8,680
15	7,925	7,825	34	8,040	7,940	53	8,230	8,065	72	9,800	8,760
16	7,930	7,830	35	8,050	7,950	54	8,240	8,070	73	10,200	8,840
17	7,935	7,835	36	8,060	7,960	55	8,250	8,075	74	10,600	8,920
18	7,940	7,840	37	8,070	7,970	56	8,260	8,080	75	11,000	9,000

### 繳費年期6年

單位：新臺幣元/每萬元保險金額之年繳保費

年齡	男性	女性	年齡	男性	女性	年齡	男性	女性	年齡	男性	女性
0	2,100	2,050	19	2,195	2,127	38	2,330	2,224	57	2,555	2,411
1	2,105	2,055	20	2,200	2,130	39	2,340	2,232	58	2,570	2,424
2	2,110	2,060	21	2,205	2,133	40	2,350	2,240	59	2,585	2,437
3	2,115	2,065	22	2,210	2,136	41	2,360	2,248	60	2,600	2,450
4	2,120	2,070	23	2,215	2,139	42	2,370	2,256	61	2,625	2,473
5	2,125	2,075	24	2,220	2,142	43	2,380	2,264	62	2,650	2,496
6	2,130	2,080	25	2,225	2,145	44	2,390	2,272	63	2,675	2,519
7	2,135	2,085	26	2,230	2,148	45	2,400	2,280	64	2,700	2,542
8	2,140	2,090	27	2,235	2,151	46	2,410	2,288	65	2,725	2,565
9	2,145	2,095	28	2,240	2,154	47	2,420	2,296	66	2,750	2,588
10	2,150	2,100	29	2,245	2,157	48	2,430	2,304	67	2,775	2,611
11	2,155	2,103	30	2,250	2,160	49	2,440	2,312	68	2,800	2,634
12	2,160	2,106	31	2,260	2,168	50	2,450	2,320	69	2,825	2,657
13	2,165	2,109	32	2,270	2,176	51	2,465	2,333	70	2,850	2,680
14	2,170	2,112	33	2,280	2,184	52	2,480	2,346	71	2,920	2,750
15	2,175	2,115	34	2,290	2,192	53	2,495	2,359	72	3,010	2,820
16	2,180	2,118	35	2,300	2,200	54	2,510	2,372	73	3,120	2,900
17	2,185	2,121	36	2,310	2,208	55	2,525	2,385	74	3,250	2,990
18	2,190	2,124	37	2,320	2,216	56	2,540	2,398	75	3,400	3,100

半年繳 = 年繳 × 0.52、季繳 = 年繳 × 0.262、月繳 = 年繳 × 0.088